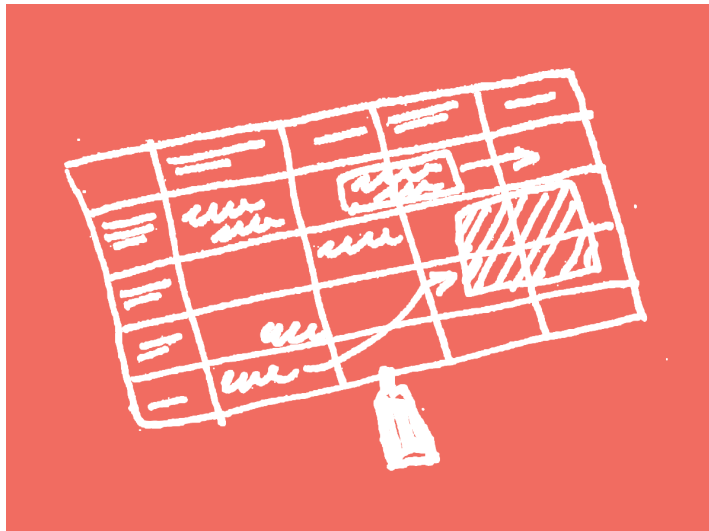




ÉQUIPE DE REPÉRAGE

Planification

Enquête sur une cible, fait des repérages sur les lieux de l'action.



GROUPE DE COORDINATION

Planification

Fait le lien avec les groupes thématiques et a une vision d'ensemble de la mobilisation. Planifie l'action en amont, rencontre des personnes et organisations avec qui s'allier. Propose un déroulé au reste du collectif, intègre les retours.

+



MÉDIACTIVISTES

Communication

Sur place pour prendre des photos, des vidéos, donner des informations à la base arrière.



EQUIPE RÉSEAUX SOCIAUX

Communication

Racontent en direct sur les réseaux sociaux le déroulé de l'action à partir des informations et images produites par les médiactivistes. Publient régulièrement en amont.



GRUPE RELATIONS PRESSE

Communication

Appellent les journalistes en amont et les accueillent le jour J, organisent une conférence de presse, préparent des communiqués, écrivent les éléments de langage pour les porte-paroles.



PORTE-PAROLLES

Communication

Personnes désignées pour expliquer aux médias pourquoi l'action a été faite ainsi que les positions du collectif, en particulier face à des caméras ou des micros.

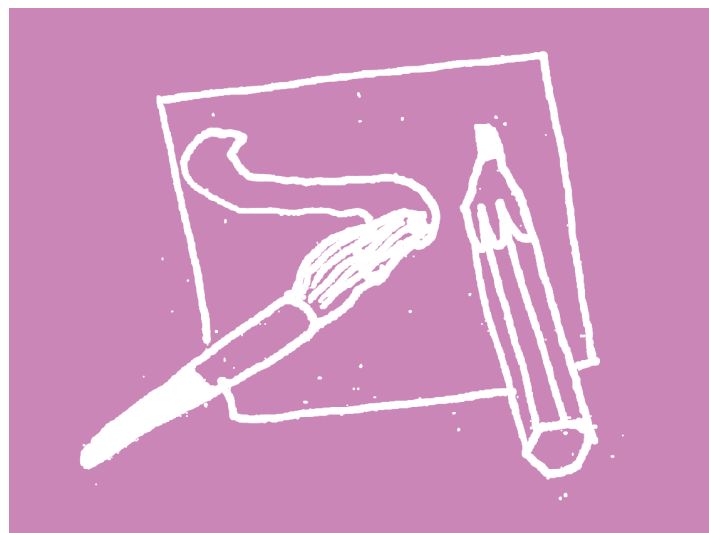
+



INFORMATICIEN·NES

Communication

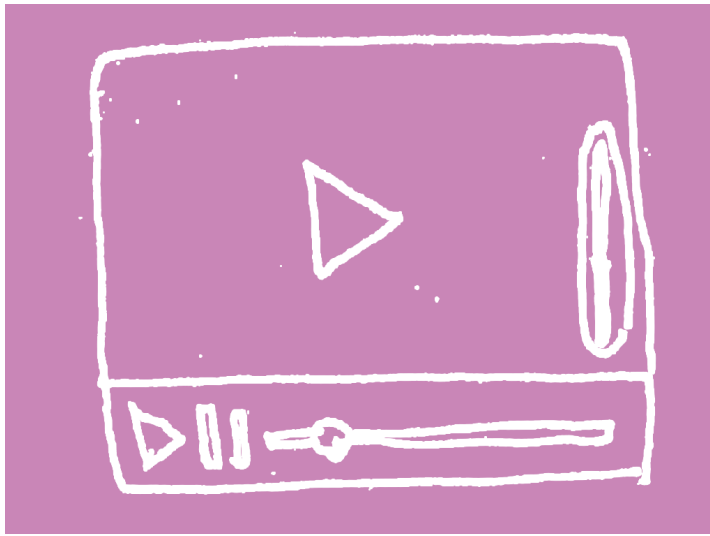
Peuvent concevoir un site de campagne, ajouter de nouvelles pages au site pour des événements.



GRAPHISTES

Communication

Peuvent faire des visuels à faire circuler, des affiches à coller avant une action, mettre en forme un flyer ou un dossier de contre-projet.



VIDÉASTES

Communication

Montent une vidéo d'annonce de l'action, une vidéo récapitulative, des vidéos pédagogiques, de soutien ou revendicatives, gèrent d'éventuelles vidéoprojections pendant l'action.

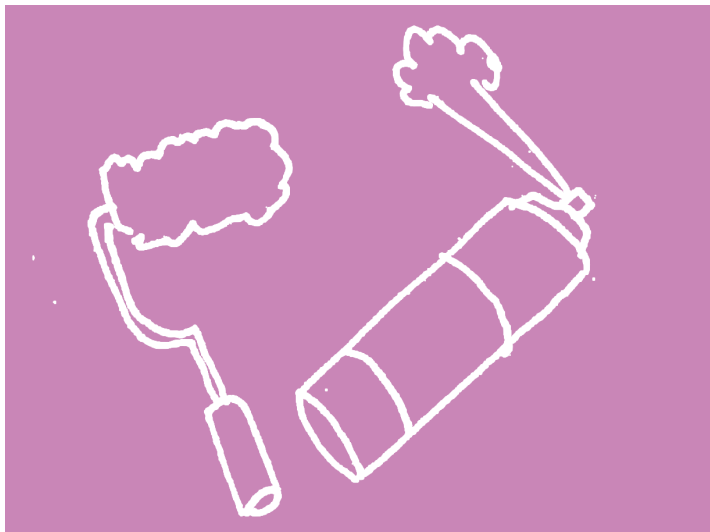


EQUIPE WEBRADIO

Communication

Mettent en place une webradio, préparent un programme de diffusion, des informations à répéter régulièrement, contactent des invité·es pour des entretiens.

+



COLLEUR·SES ET GRAFFEUR·SES

Communication

Collent les affiches, stickers et autres supports conçus par les graphistes, peignent des messages sur les murs pour annoncer l'action ou afficher les revendications pendant.



JURISTES

Recours juridique

Préparent et écrivent le recours juridique en collaboration avec le collectif.



AVOCAT·ES EN DROIT DE L'ENVIRONNEMENT, DROIT ADMINISTRATIF

Recours juridique

Défendent un recours juridique devant un·e juge.



ÉQUIPE VSS

Soin

Référent·es sur les violences sexistes et sexuelles lors d'un évènement, sont disponibles pour parler, faire remonter les problèmes et tenter de résoudre d'éventuels conflits.

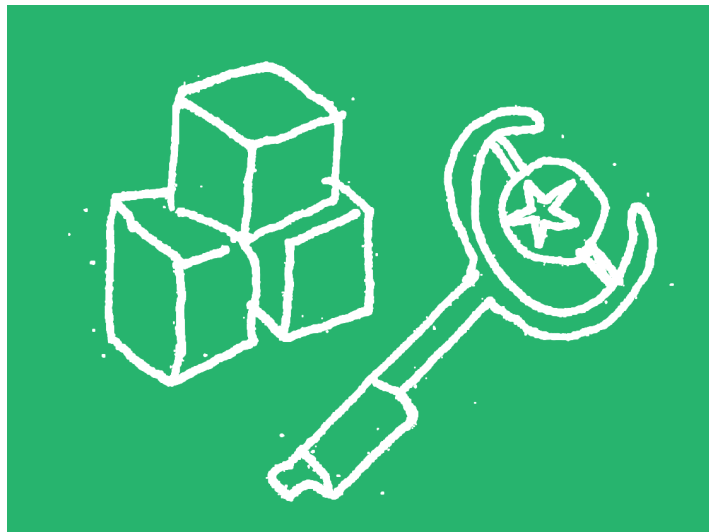
+



MEDICS

Soin

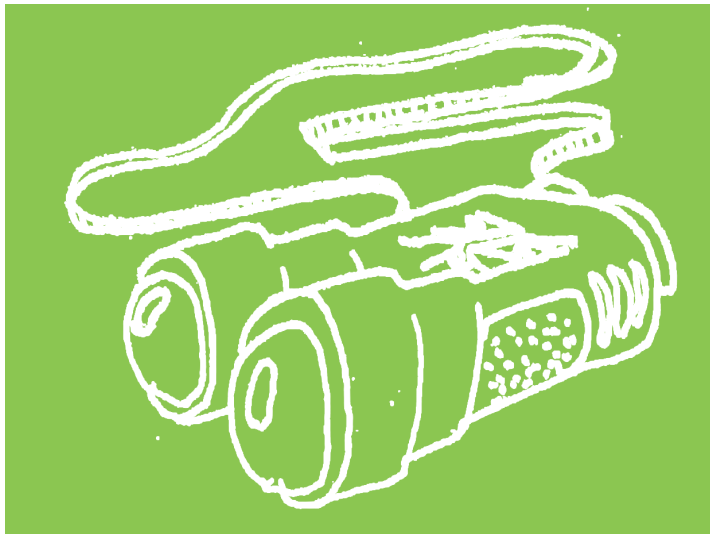
Soignent et mettent à l'abri d'éventuel·les blessé·es pendant et après l'action.



EQUIPE GARDERIE

Soin

Gardent les enfants de personnes qui ne peuvent pas se déplacer sans.



GUETTEUR•SES

Action

Placé•es à des points stratégiques, iels alertent par un cri, un message, un signal, un appel, lorsque la police approche.



CHÈVRES

Action

Détourne l'attention lors d'une action surprise ou discrète, peut par exemple s'évanouir, discuter très longuement avec un•e gardien•ne, renverser des objets.

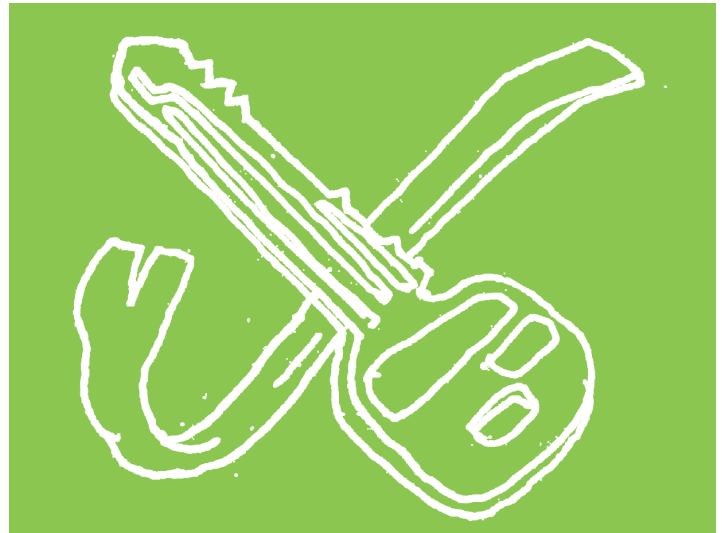
+



GRIMPEUR•SES

Action

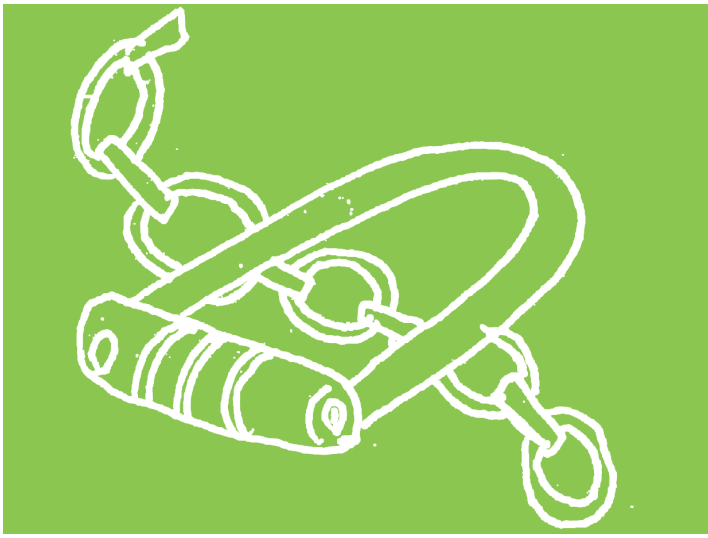
Montent aux arbres ou aux bâtiments, pour les protéger, pour s'infiltrer, y mettre une banderole.



INFILTRATEUR•RICES

Action

S'infiltrent dans une enceinte avant une action.



BLOQUEUR·SES

Action

Bloquent l'accès à un lieu, l'usage d'une voie, le déplacement de véhicules ou de personnes, à l'aide de leur corps et d'autres dispositifs : armlocks, cadenas, chaînes, câbles.



MÉDIATEUR·RICES

Action

Tentent d'apaiser les tensions entre activistes, salarié·es d'une entreprise, automobilistes, habitant·es, forces de police, etc.

+



COMÉDIEN·NES ET CLOWNS

Action

Réalisent une performance lors d'une action théâtrale.



FANFARE

Action

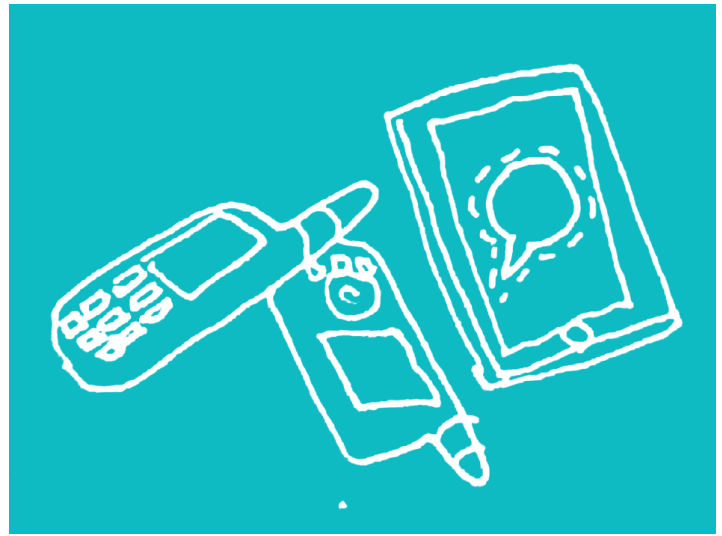
Jouent de la musique, pour donner de l'entrain aux militant·es, faire la fête après l'action.



CHEF•FES D'ÉQUIPE

Coordination

Lors d'une action séparée en petites équipes, peut correspondre avec une base arrière pour la coordination.

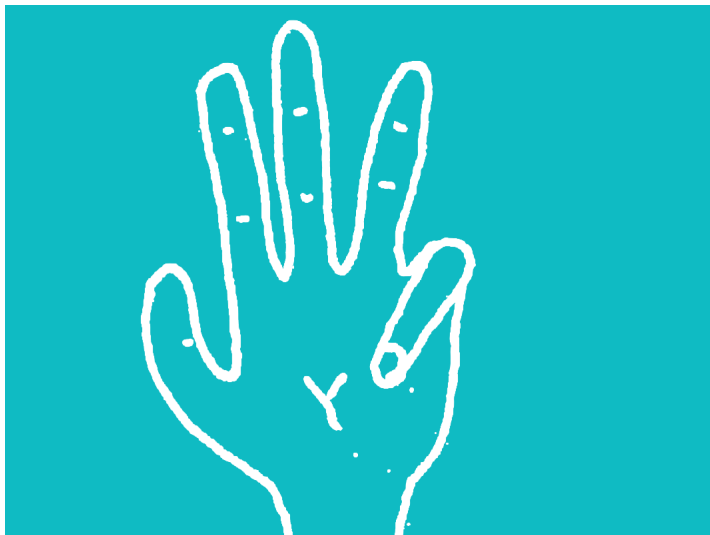


BASE ARRIÈRE DE COORDINATION

Coordination

Groupe en lien permanent avec les autres équipes pour les coordonner, donnent le top départ de l'action, fournissent des instructions à distance.

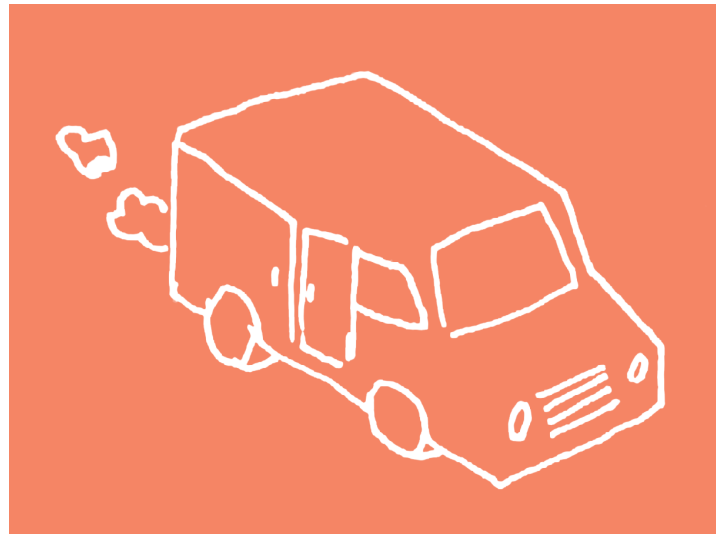
+



FACILITATEUR•RICES

Coordination

Lors d'une rencontre, de réunions, animent la discussion, prennent des notes, répartissent la parole.



GRUPE LOGISTIQUE

Logistique

Groupe qui s'assure que les personnes et les ressources requises pour l'action soient au bon endroit au bon moment. Iels peuvent préparer et acheminer du matériel, déclarer un rassemblement, louer des espaces, transporter les participant•es.



URBANISTES, ARCHITECTES

Contre-expertise

Peuvent faire un contre-diagnostic urbanistique à partir de l'expérience d'habitant·es, cartographier un projet ou proposer un projet alternatif, fournissent des arguments pour attaquer les permis de construire, le PLU.



NATURALISTES, ÉCOLOGUES

Contre-expertise

Spécialistes du vivant et des milieux, iels peuvent aider à la construction d'un argumentaire lors de phases de concertation, ou soutenir un recours juridique en recensant des espèces protégées.

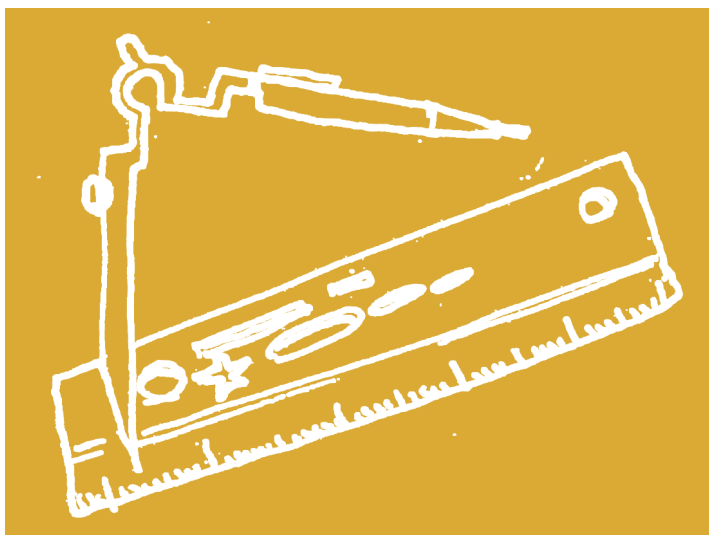
+



HYDROLOGUES, GÉOLOGUES

Contre-expertise

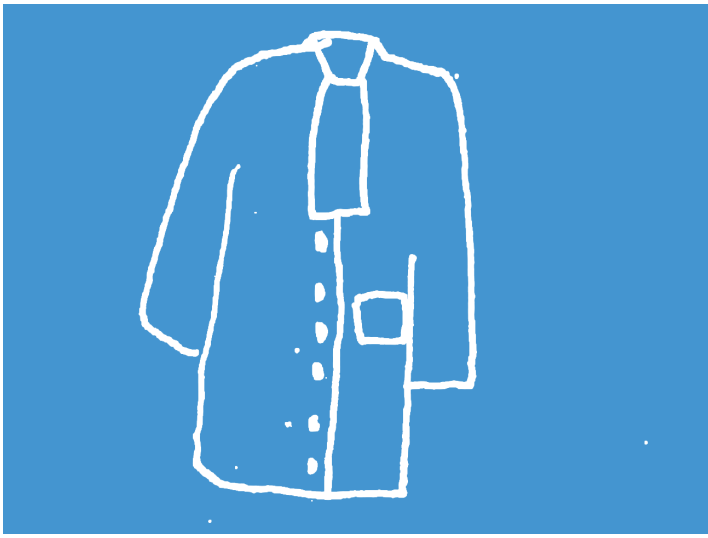
Spécialistes des sols et des eaux, iels peuvent aider à la construction d'un argumentaire lors de phases de concertation, ou soutenir un recours juridique en évaluant les impacts sur les sols et les eaux.



INGÉNIEUR·ES

Contre-expertise

Peuvent soutenir un argumentaire sur la viabilité et la durabilité d'une construction, et rendre plus concret un projet alternatif.



AVOCAT·ES PÉNALISTES

Anti-répression

Interviennent sur la demande de militant·es arrêté·es, et peuvent les défendre en cas de procès. Peuvent prendre part à l'équipe légale.



ÉQUIPE LÉGALE

Anti-répression

Equipe faisant le lien avec les avocat·es. Personnes ayant un minimum de connaissances sur les pratiques policières et le droit pénal, qui aident les militant·es à faire face à la répression policière et judiciaire. Elles peuvent faire des briefs avant l'action, et restent en arrière pendant l'action pour rester joignables.

+